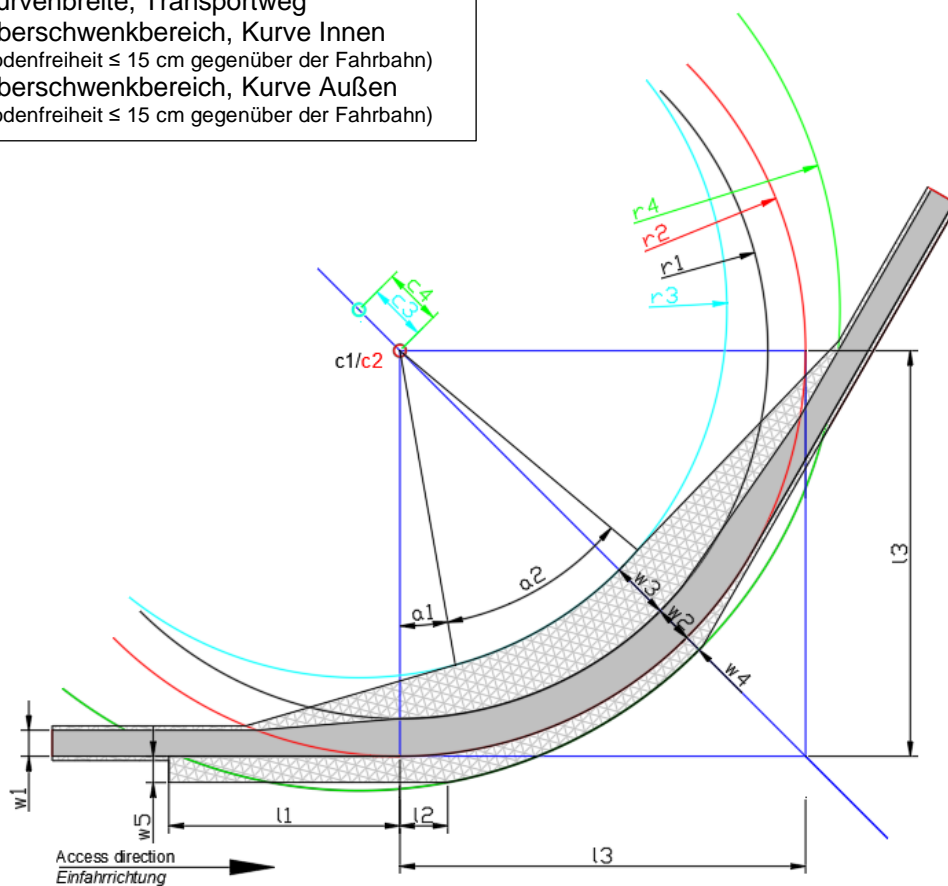




## DARSTELLUNG EINER 120°-KURVE

## Legende:

- w1 – Fahrbahnbreite, Transportweg  
w2 – Kurvenbreite, Transportweg  
w3 – Überschwenkbereich, Kurve Innen  
(Bodenfreiheit  $\leq 15$  cm gegenüber der Fahrbahn)  
w4 – Überschwenkbereich, Kurve Außen  
(Bodenfreiheit  $\leq 15$  cm gegenüber der Fahrbahn)

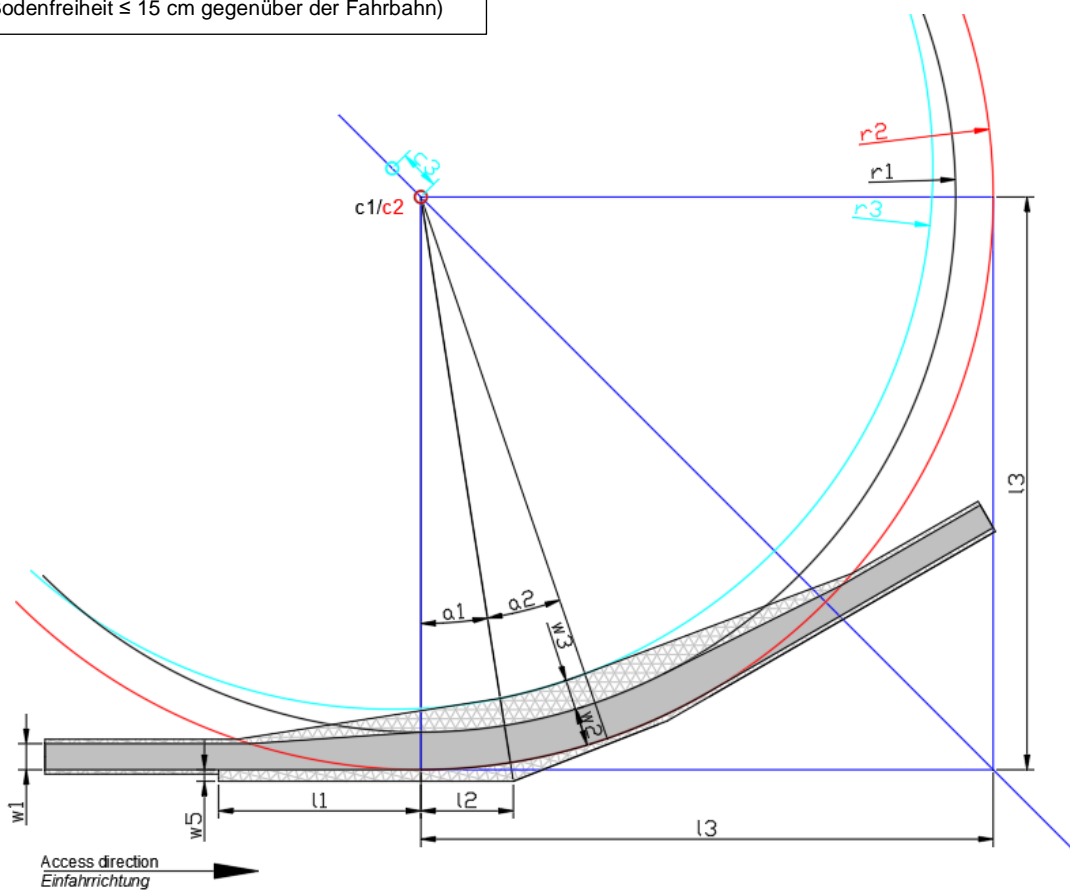


| 120° | l1   | l2 | l3   | w1  | w2  | w3  | w4  | w5  | r1   | r2   | r3   | r4 | c3  | c4 | a1 | a2 |
|------|------|----|------|-----|-----|-----|-----|-----|------|------|------|----|-----|----|----|----|
| V100 |      |    |      |     |     |     |     |     |      |      |      |    |     |    |    |    |
| V110 | 23,6 | x  | 51,5 | 4,5 | 6,5 | 2,5 | 1,5 | 3   | 45   | 51,5 | 45   | 59 | 2,5 | 6  | 8  | 45 |
| V112 |      |    |      |     |     |     |     |     |      |      |      |    |     |    |    |    |
| V117 | 24,4 | x  | 56,5 | 4,5 | 6,5 | 2,5 | 1,5 | 3   | 50   | 56,5 | 50   | 64 | 2,5 | 6  | 10 | 45 |
| V126 | 27   | x  | 61,5 | 4,5 | 6,5 | 4   | 1,5 | 3,5 | 55   | 61,5 | 55   | 70 | 4   | 7  | 10 | 40 |
| V136 | 32   | 7  | 64   | 4,5 | 6,5 | 4,5 | 2   | 3,5 | 57,5 | 64   | 57,5 | 75 | 4,5 | 9  | 10 | 40 |
| V150 | 36   | 10 | 67,5 | 4,5 | 6,5 | 6   | 2,5 | 3,5 | 61   | 67,5 | 61   | 80 | 6   | 10 | 10 | 45 |
| V162 | 40   | 13 | 70   | 4,5 | 6,5 | 10  | 3   | 3,5 | 63,5 | 70   | 63,5 | 83 | 10  | 10 | 10 | 40 |
| V172 | 40   | 8  | 70   | 4,5 | 6,5 | 10  | 3   | 4,5 | 63,5 | 70   | 63,5 | 83 | 10  | 10 | 10 | 40 |

## DARSTELLUNG EINER 150°-KURVE

## Legende:

- w1 – Fahrbahnbreite, Transportweg  
w2 – Kurvenbreite, Transportweg  
w3 – Überschwenkbereich, Kurve Innen  
(Bodenfreiheit  $\leq 15$  cm gegenüber der Fahrbahn)  
w4 – Überschwenkbereich, Kurve Außen  
(Bodenfreiheit  $\leq 15$  cm gegenüber der Fahrbahn)



| 150° | l1   | l2 | l3   | w1  | w2  | w3  | w4 | w5 | r1   | r2   | r3   | r4 | c3  | c4 | a1 | a2 |
|------|------|----|------|-----|-----|-----|----|----|------|------|------|----|-----|----|----|----|
| V100 |      |    |      |     |     |     |    |    |      |      |      |    |     |    |    |    |
| V110 | 25   | 5  | 73   | 4,5 | 5,5 | 2   | x  | 2  | 67,5 | 73   | 67,5 | x  | 2   | x  | 9  | 16 |
| V112 |      |    |      |     |     |     |    |    |      |      |      |    |     |    |    |    |
| V117 | 25   | 5  | 80,5 | 4,5 | 5,5 | 2   | x  | 2  | 75   | 80,5 | 75   | x  | 2   | x  | 9  | 16 |
| V126 | 25   | 5  | 88   | 4,5 | 5,5 | 2,5 | x  | 2  | 82,5 | 88   | 82,5 | x  | 3   | x  | 7  | 14 |
| V136 | 25   | 5  | 92   | 4,5 | 5,5 | 2,5 | x  | 2  | 86,5 | 92   | 86,5 | x  | 3   | x  | 9  | 16 |
| V150 | 33,5 | 15 | 96,5 | 4,5 | 6,5 | 3   | x  | 2  | 90   | 96,5 | 90   | x  | 3,5 | x  | 9  | 17 |
| V162 | 35   | 16 | 99   | 4,5 | 6,5 | 5,5 | x  | 2  | 92,5 | 99   | 93,5 | x  | 7   | x  | 9  | 10 |
| V172 | 35   | 16 | 99   | 4,5 | 6,5 | 5,5 | x  | 2  | 92,5 | 99   | 93,5 | x  | 7   | x  | 9  | 10 |